

TEHNISKĀ SHĒMA

ZIBENSAIZSARDZĪBAS un ZEMĒJUMA
IETAISES IZBŪVE

Objekts: Daudzdzīvokļu dzīvojamā ēka

Adrese: Rūpniecības iela 38, Valmiera

Pasūtītājs: SIA „Valmieras namsaimnieks”

Reg.Nr.: LV 44103022271

Projektētājs: SIA „Energo Consult”

Reg.Nr.: 45403024891

Paskaidrojuma raksts

Daudzdzīvokļu dzīvojamai ēkai Rūpniecības ielā 38, Valmierā, zibensaizsardzības un zemējuma iekārtas izbūvēt saskaņā ar LBN 201-10 "Ugunsdrošības normas", LBN 261-07 "Ēku iekšējās elektroinstalācijas izbūve" un LR standartu LVS EN 62305.

Saskaņā ar augstāk minētajām normām, zibensaizsardzība izbūvē atbilstoši III aizsardzības līmenim. Ēkas konstrukciju aizsardzībai pret tiešām zibens izlādēm izbūvē zibensuztvērēju tīklu.

Zibensaizsardzība

Uz ēkas izbūvē zibensuztvērēju sietu no 8mm ALU T stieples uz turētājiem. Sieta acs jebkuras malas garums nedrīkst pārsniegt 15m. Stieples savstarpēju savienošānu izpilda ar savienojuma spailēm. Pie ventilācijas izbūvēm stiprina 16x3000mm alumīnija uztvērējstieņus, kurus ar spaili pievieno sietam.

Uztvērējus un sietu pievieno zemējuma kontūram, kuru izbūvē gar ēkas pamatiem.

Zemējums

Zemējumu izbūvē no cinkota plakandzelzs 30x3,5mm kuru gulda 0,5 līdz 0,7m dziļā tranšējā gar ēkas pamatiem.

Savienojumu vietas izpilda ar cinkotām zemējuma spailēm, kuras apstrādā ar pretkorozijas materiāliem.

Virš zemējuma kontūra 0,2m uzklāt brīdinājuma lentu.

Piezīmes: Zemējuma kontūra pretestība nedrīkst pārsniegt 10Ω.

Ēku ieteicams aprīkot ar pārsprieguma aizsardzību.

Zibensaizsardzības III klase nodrošina būves aizsardzības līmeni 90%.

Rasējumu saraksts

Lapa	Nosaukums	Piezīmes
EL-1	Vispārējie rādītāji	
EL-2	Materiālu specifikācija	
EL-3	Zibensaizsardzības sistēmas plāns.	
EL-4	Zibensaizsardzība. Novadītāju izvietojums uz fasādēm.	
	Sertifikāti, u.c. Pielikumi	

Visi risinājumi atbilst Latvijas būvnormatīviem, kā arī tehnisko noteikumu prasībām

Būvprojekta daļas vadītājs Guntis Džeriņš
(vārds un uzvārds)

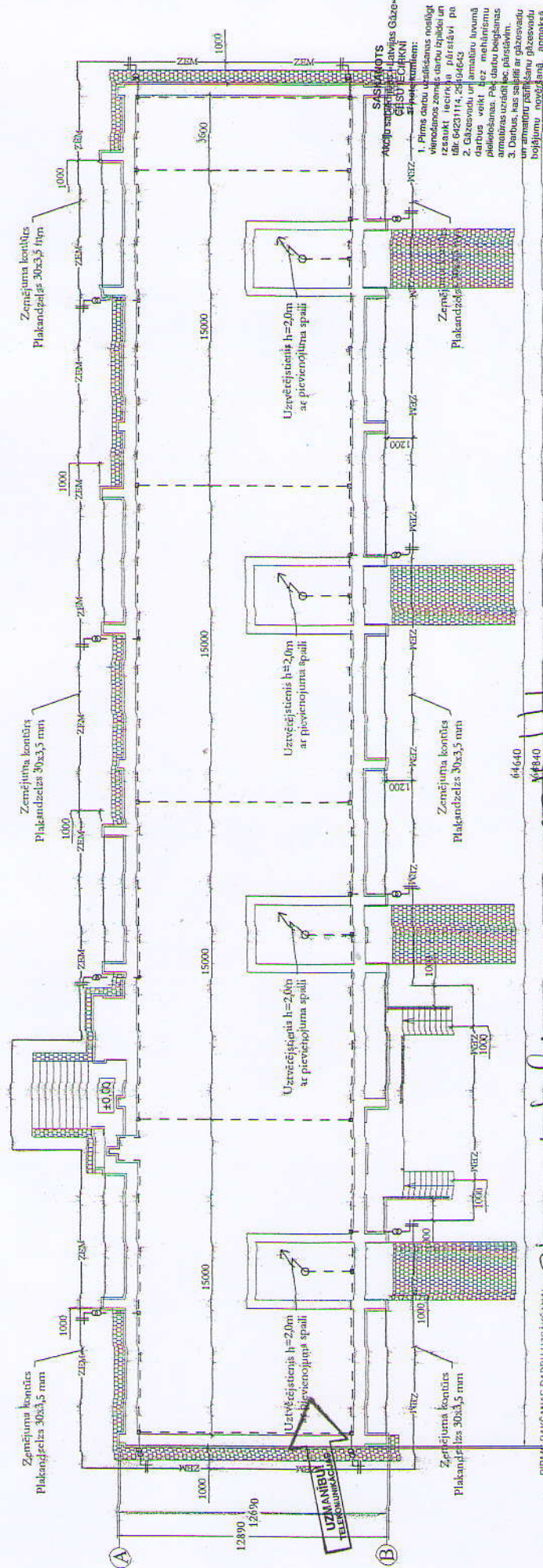
Dr. 70-1511
(Sertifikāta Nr.)

2012.g. septembris
(datums)

GUNTIS DŽERIŅŠ
(paraksts)

Sertificēts elektrospeciālists
Sertifikāta Nr. 70-1511

SIA "Enegro Consult"				Pasūtītājs:	Pasūtījuma Nr.		
				SIA "Valmieras Namsaimnieks"	Stadija	Lapa	Lapas
El.sp.	G.Džeriņš		09.2012.	Objekta adrese: Daudzdzīvokļu dzīvojamā ēka Rūpniecības iela 38, Valmiera	EL	EL-1	4
				Vispārējie rādītāji	ZIBENSAIZSARDZĪBA		



SASKANOTS
 Atļauja izstrādāt iekšējās Gāzes
 tīklu sistēmu
 1. Pirms darbu uzsākšanas obligāti
 vienoties zemnieku tīklu izstrādāt
 izstrādāt iekšējās gāzes tīklu pa
 2. Gāzes tīklu izstrādāt iekšējās gāzes
 darbu izstrādāt iekšējās gāzes
 plānotās un izstrādāt iekšējās gāzes
 amonitāžas uzstādīt iekšējās gāzes
 3. Darbus, kas saistīti ar iekšējās gāzes
 un amonitāžu iekšējās gāzes tīklu
 bojājumu novēršanu, apmeklēt
 pasākības.
 4. Venkšāle atļauju nedrīkst būt
 mazāki par 0,3 L/L
 5. Horizontāle atļauji nedrīkst būt
 mazāki par 4,0 L/L
 Saskaņojums derīgs 2 gadus
 Atļauja izstrādāt iekšējās
 Gāzes tīklu
 Jelgavas reģionālā
 būvniecības administrācija
 24.08.2012
 Saskaņots
 Pirms iekšējās
 darbu izstrādāt iekšējās gāzes
 SIA - Valmieras siltuma
 Pasaules
 - 10.08.2012.

SASKANOTS
 Atļauja izstrādāt iekšējās
 Gāzes tīklu sistēmu
 1. Pirms darbu uzsākšanas obligāti
 vienoties zemnieku tīklu izstrādāt
 izstrādāt iekšējās gāzes tīklu pa
 2. Gāzes tīklu izstrādāt iekšējās gāzes
 darbu izstrādāt iekšējās gāzes
 plānotās un izstrādāt iekšējās gāzes
 amonitāžas uzstādīt iekšējās gāzes
 3. Darbus, kas saistīti ar iekšējās gāzes
 un amonitāžu iekšējās gāzes tīklu
 bojājumu novēršanu, apmeklēt
 pasākības.
 4. Venkšāle atļauju nedrīkst būt
 mazāki par 0,3 L/L
 5. Horizontāle atļauji nedrīkst būt
 mazāki par 4,0 L/L
 Saskaņojums derīgs 2 gadus
 Atļauja izstrādāt iekšējās
 Gāzes tīklu
 Jelgavas reģionālā
 būvniecības administrācija
 24.08.2012
 Saskaņots
 Pirms iekšējās
 darbu izstrādāt iekšējās gāzes
 SIA - Valmieras siltuma
 Pasaules
 - 10.08.2012.

Stāvs kabeļi nav uzrādīti

Atis Kļaviņš
 Saldus līda, Zemnieku reģions
 Elspānciņas dēlis
 Valmieras...

24.08.2012

SASKANOTS

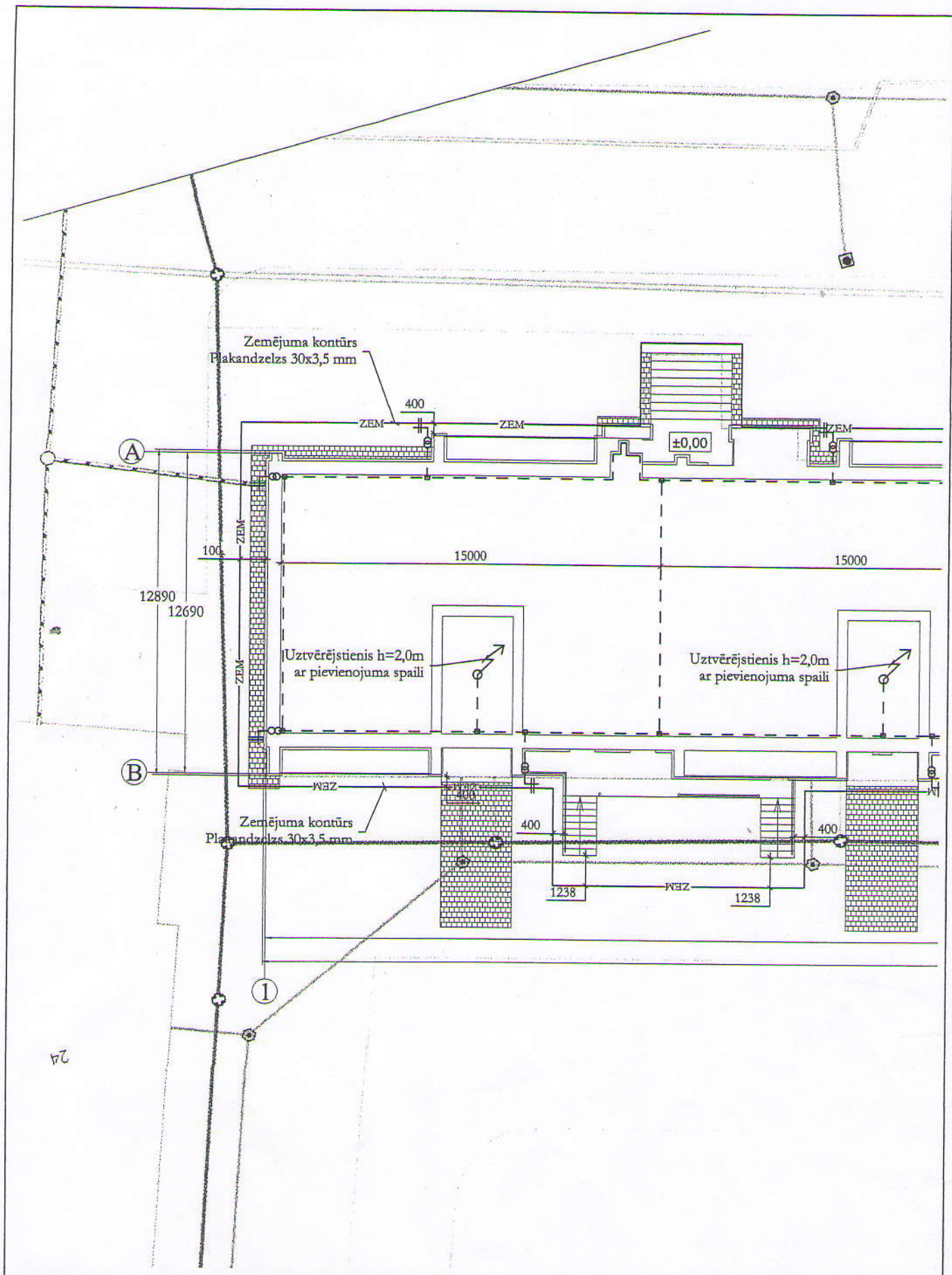
1. Saskaņā ar norādījumiem par ēku un būvju zibenssargsardzības projektēšanu un izbūvi (LV S EN 62305) projektējama ēka atbilst zibenssargsardzības III kategorijai.
2. Kā zibenssargsardzības izmanto apdzīvotās ēkās, kā arī uzdvērtējstienus. Apdzīvotās ēkās darbu sākuma ierasties tā gāzumā ik pēc ~1,0m stiprina uz stiprinājuma elementiem.
3. Visus virs jumta izvirzītus metāla elementus pievienot pie zibenssargsardzības sistēmas, veicamo darbu jostās. Izmanto apdzīvotās ēkās darbu sākuma ierasties.
4. Kā zibens novadītāju izmanto apdzīvotās ēkās darbu sākuma ierasties uz ēkas sienas, kuru uzstāda uz ēkas sienas, kuru uzstāda uz ēkas sienas, kuru uzstāda uz ēkas sienas.
5. Zemējuma kontūru izbūvē izmantojot karsti cinkotu plakandzelzi 30 x 3,5 mm. SIA Lattelecom darbinieku uz veicamo darbu vietu.
6. Zemējuma kontūra kopējā pretestība R_z < 10 Ohm. Ja šīs nosacījums netiek izpildīts, tad nepieciešami papildpasākumi.
7. Plakandzelzi guldīt zemē, 0,5 m dziļumā, vismaz 1,0 m no ēkas pamatiem.
8. Plakandzelzi zem zemes ir jāizolē ar pretkorozijas lentu.
9. Visi savienojumi zem zemes ir jāizolē ar pretkorozijas lentu.
10. Visus darbus izpildīt saskaņā ar "Elektricitāšu izbūves noteikumiem" un "Elektrisko tīklu aizsardzības noteikumiem", un citiem normatīvu dokumentiem.
11. Projektētā zibenssargsardzības sistēma ņemot vērā garantēt pilnīgu ēku un personu aizsardzību, tās lietošana mazina zibens izraisīta kaitējuma risku.

Alumīnija uzdvērtējstienis 16x2000mm ar spali
 Cinkots plakandzelis 30x3,5mm
 ALU T štieple 8mm uz turētājiem
 Savienojuma spāle štieplei
 Mērijumu savienojums
 Zemējuma izvads (Rd8 štieple) ar pievienojuma spali

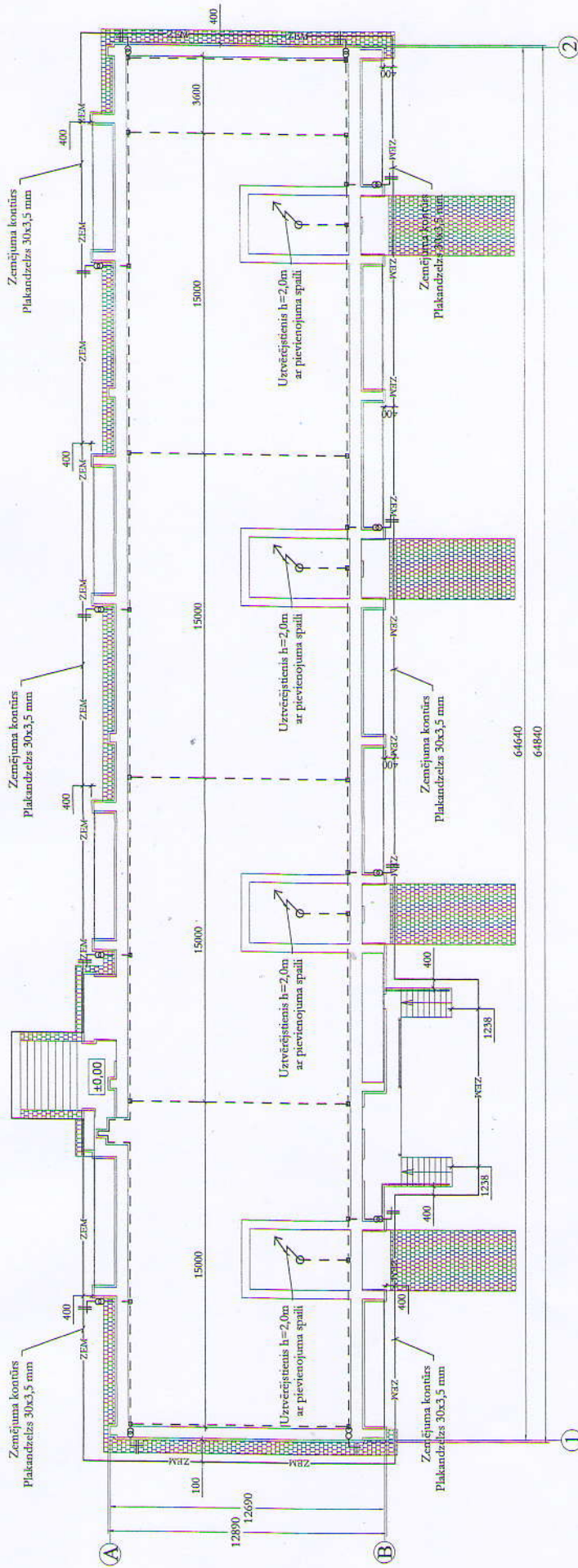
lattelecom
 Joris Polka
 SIA "Lattelecom"
 Iekšējās informācija un tīklu izstrādāt iekšējās gāzes
 10.08.2012

SIA "Energoconsult"		Pasūtītājs: SIA "Valmieras Namsaimnieks"	
Projekta Nr. 03.2012		Objekta adrese: Daudzdzīvokļu dzīvokļa ēka Rūpniecības iela 38, Valmierā	
G. Dzērņis		Zibenssargsardzības sistēmas plāns M 1:200	
10.08.2012		Zibenssargsardzības sistēmas plāns M 1:200	
SIA "Energoconsult"		Pasūtītāja Nr. 10.08.2012	
Stadija	Lapa	Lapas	
TP	1/3	1	

ZIBENSĀIZSARDZĪBA



SIA "Energo Consult"			Pasūtītājs: SIA "Valmieras Namsaimnieks"			Pasūtījuma Nr.		
			Objekta adrese: Daudzdzīvokļu dzīvojamā ēka Rūpniecības iela 38, Valmiera			Stadija	Lapa	Lapas
El.sp.	G.Džeriņš	09.2012.	Zibenssargsardzības sistēmas plāna fragments M 1:200			TP	EL-3/2	1
						ZIBENSAIZSARDZĪBA		



Piezīmes:

1. Saskaņā ar norādījumiem par ēku un būvju zibens aizsardzības projektēšanu un izbūvi (LVS EN 62305) projektējamā ēka atbilst zibens aizsardzības III kategorijai.
2. Kā zibensuztverēju izmantot apakšzels RD8/ALU, kā arī uztvērtēstienus. Apakšzeli visā tā garumā ik pēc ~1,0m stiprina uz stiprinājuma elementiem.
3. Visus virs jumta izvīzītos metāla elementus pievienot pie zibensuztverēja sietā ar apakšzeli RD8/ALU.
4. Kā zibens novadītāju izmanto apakšzeli RD8/ALU, kuru uzstāda uz ēkas sienām. To savienot ar zemēšanas konturu.
5. Zemējuma kontūru izbūvē izmantojot karsti cinkotu plakandzelzi 30 x 3,5 mm.
6. Plakandzelzi kopējā pretestība $R_z < 10 \text{ Ohm}$. Ja šis nosacījums netiek izpildīts, tad nepieciešami papildpasākumi.
7. 0,2m virs zemējuma kontūra uzklāt brūnīnošo lentu.
8. Plakandzelzi guldīt zemē, 0,5 m dziļumā, vismaz 0,4 m no ēkas pamatiem.
9. Visi savienojumi zem zemes ir jāizolē ar pretkorozijas lentu.
10. Visus darbus izpildīt saskaņā ar "Elektroīetaišu izbūves noteikumiem" un "Elektrisko tīklu aizsardzības noteikumiem", un citiem normatīviem dokumentiem.
11. Projektētā zibens aizsardzības sistēma nevar garantēt pilnīgu ēku un personu aizsardzību, tās lietošana mazina zibens izraisītā kaitējuma risku.

Apzīmējumi:

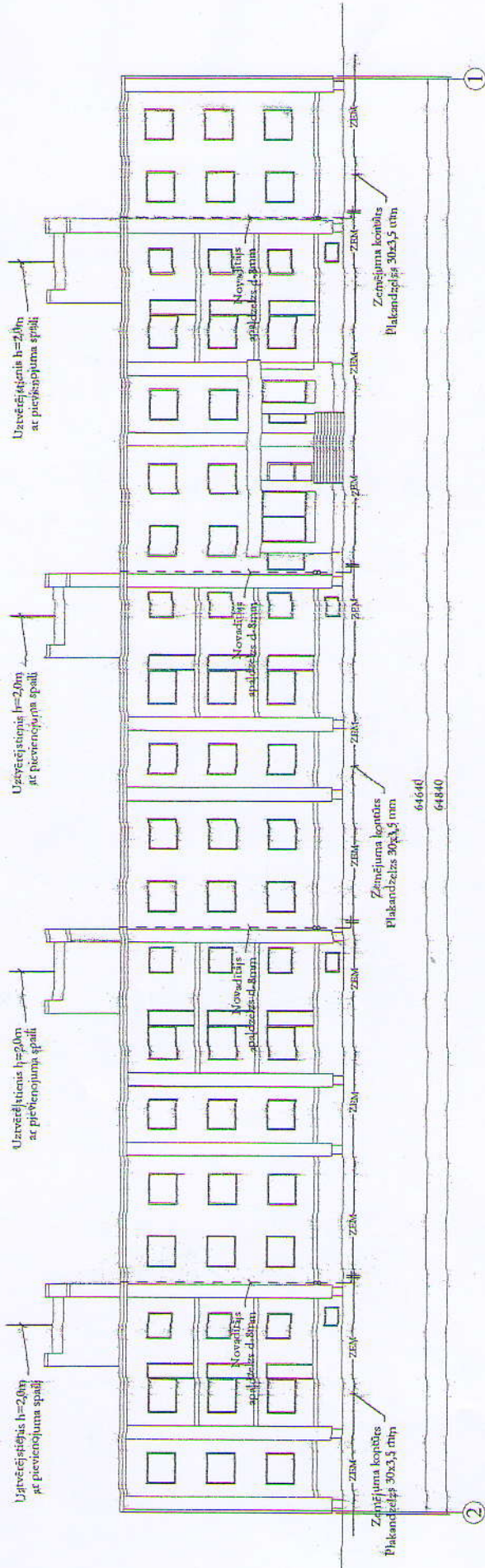
- Alumīnija uztvērtēstienis 16x2000mm ar spaili
- Cinkots plakandzelzis 30x3,5mm
- ALU T stieple 8mm uz turētājiem
- Savienojuma spaiļi stieplei
- Mērtījumu savienojums
- Zemējuma izvads (Rd8 stieple) ar pievienojuma spaili

SASKAŅOTS
SIA "VALMIERAS ŪDENS"

Darbus uzskatīt, piešķirāt
SIA "Valmieras Ūdens" pārstāvi
tālrunī 4220000

"21" septembris 2012.g.
Ivars Kļiķis

SIA "Energo Consult"		Pasūtītājs:		Pasūtījuma Nr.	
		SIA "Valmieras Namsaimnieks"		Stacija	Lapa
		Objekta adrese:		TP	Lapas
		Daudzdzīvokļu dzīvojamā ēka		EL-3	1
		Rūpniecības iela 38, Valmiera			
El.sp.	G.Dzēriņš	Zibens aizsardzības sistēmas plāns.			
		M 1:200			
		ZIBENSAIZSARDZĪBA			



SIA "Energo Constal"		Pasūtītājs: SIA "Valmieras Namsaimnieks"		Pasūtījuma Nr.	
		Objekta adrese: Daudzdzīvokļu dzīvojamā ēka Rūpniecības iela 38, Valmierā		Stādija	Lapa
Eļsa: G. Džeiniņš		03.2012.		TP	EL-4
				1	
				ZĪBENSĀIŠSARDZĪBA	
				Normatīvs: izstrādāts pēc M.1-2000	